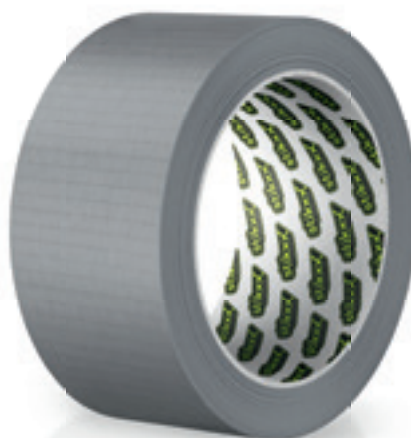




# GREY GORILLA

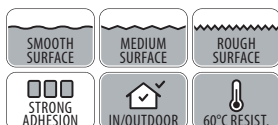


## Duct Tape



### DIMENSIONS

48 mm x 25 m



PROPRIÉTÉS	VALEUR
Épaisseur totale	200/8 µm
Force d'adhérence	25 N/cm max.
Résistance à la traction	30 N/cm
Allongement à la rupture	non applicable
Résistance à la température	-5°C > 60°C

### CARACTÉRISTIQUES PRINCIPALES ET UTILSATIONS

Ruban adhésif à usage général fabriqué avec une technologie innovante de 4 couches.

- Couleur : gris.
- Le ruban adhésif super résistant Grey Gorilla est conçu pour les applications quotidiennes, telles que la réparation, l'emballage, la fixation et bien d'autres.
- Idéal pour les projets et les réparations à l'intérieur et à l'extérieur.
- Forte adhérence.
- Application facile et usage intérieur et extérieur.
- Support solide multicouche.

### PRÉCONISATIONS D'UTILISATION ET DE STOCKAGE

Conserver le ruban adhésif à l'abri de la chaleur et du gel. De préférence entre 18°C et 21°C, avec une humidité relative de 50%.

- Utiliser le produit dans les 12 mois suivants la date de fabrication.
- Faire un essai sur une surface non visible avant utilisation.
- Dérouler plusieurs centimètres de ruban adhésif, les placer sur la surface et presser fermement. Ne pas trop tirer de ruban adhésif pour éviter qu'il ne se déforme et ne se déchire.
- Pour le scellement des joints par composé de scellement, le ruban adhésif doit être retiré avant le séchage, sans quoi il sera difficile à enlever.